

# PROFILÉ PLÂTRE LAMINÉ

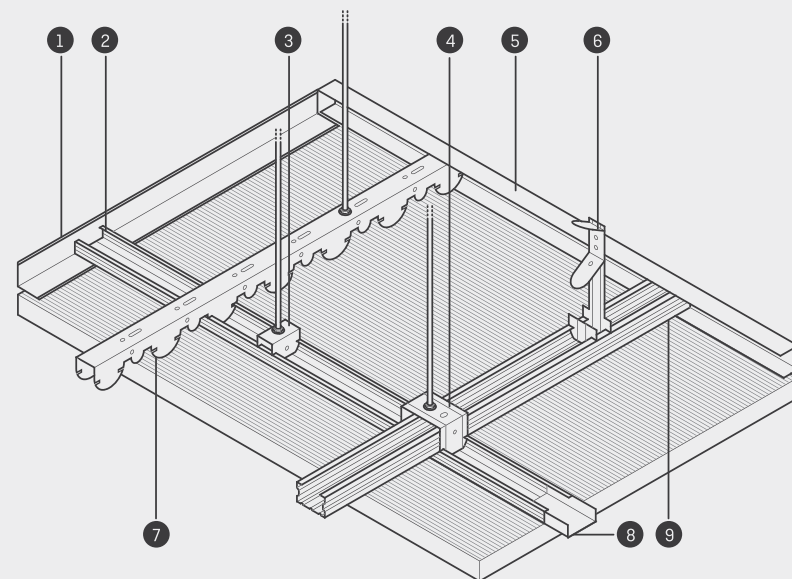
L'introduction dans la construction des plaques de plâtre laminé permet un gain de temps et une réduction du matériel stocké. Avec ce système de construction, il est possible de revêtir non seulement de nouvelles constructions, mais également des murs anciens ou endommagés et des plafonds fissurés. Il est également possible de créer des cloisons ou faire de petites réformes, en garantissant toujours une bonne isolation.

Ce système de construction nécessite un ensemble de profilés de maintien en acier agissant comme une ossature sur laquelle sont vissées les plaques, ce qui lui confère réellement la rigidité à tout l'ensemble.

**THU dispose des profilés adaptés pour tous les types de travaux, ainsi que des compléments nécessaires** pour obtenir les meilleures finitions avec ce type de matériaux.

## 01 PLAFONDS

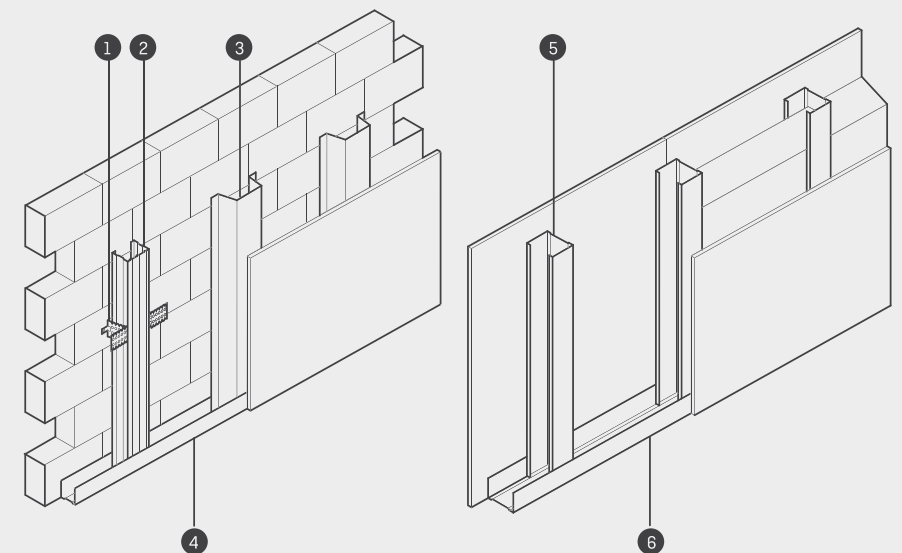
Ensemble de profilés fabriqués en acier galvanisé conçus pour l'installation de faux-plafonds. Leurs épaisseurs, qui garantissent la rigidité de la structure, permettent de rapides installations de plafonds continus de plaque en carton plâtre, en obtenant des finitions de qualité. Le profilé TC est fixé au plafond d'origine de manière sûre par le biais d'une entretoise sur laquelle il se fixe de manière rapide et simple. Différentes longueurs et hauteurs sont proposées.



- 1 Cornière
- 2 Profilé TCF-47
- 3 Suspente TC-47
- 4 Bride TC-47
- 5 Profilé U-30
- 6 Suspente réglable
- 7 Entretoise TC-475
- 8 Raccord TC-47
- 9 Profilé TC-47  
TCNU 47

## 02 CLOISONS

Système de construction à base de profilés rails, de profilés fourrures et de profilés de contre-cloisons, fabriqués en acier galvanisé pour l'installation de cloisons et de murs en carton-plâtre laminé. L'épaisseur de la tôle avec laquelle sont fabriqués les rails et les fourrures, confère une grande solidité à l'ensemble. Le profilé Omega de contre-cloison est quant à lui conçu spécialement pour l'installation de plaques en carton-plâtre sur des cloisons traditionnelles.



### PROFILÉS POUR CONTRE-CLOISONS

- 1 Ancrage direct
- 2 Profilé TC-47 / TC-60
- 3 Omega 15 / Omega 30
- 4 Profilé U-30

### PROFILÉS POUR CLOISONS

- 5 Fourrure C-46 / C-70 / C-90 / C-125 / C-150
- 6 Rail U-48 / U-72 / U-92 / U-127 / U-152