

Perforée 5x5

Finition Lisse

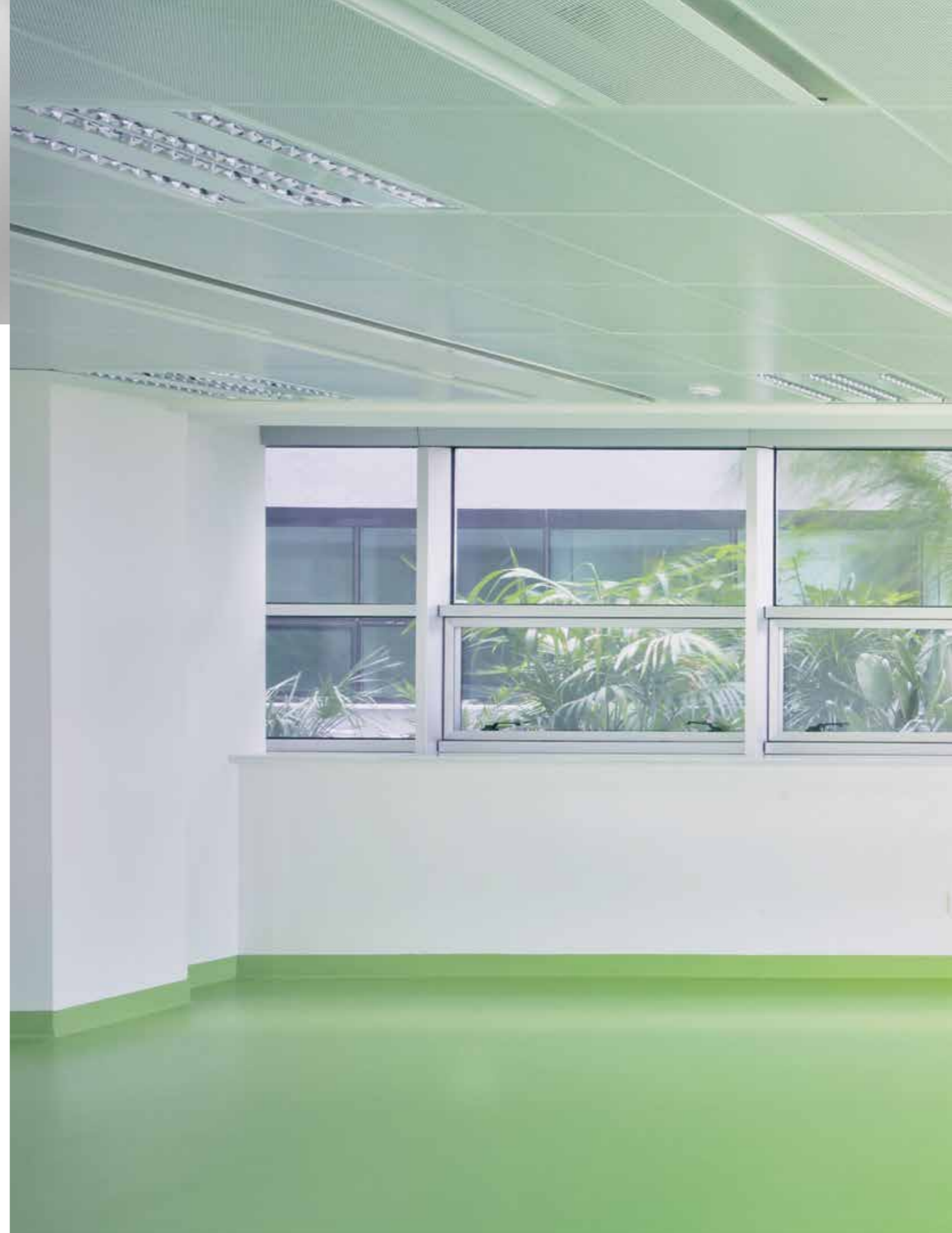
05/

## Dalle Murano

Le modèle de plafond Murano est idéal pour être installé dans des **couloirs et des zones de passage**. Ce modèle peut être fabriqué en largeur de 300 mm et en longueur variable jusqu'à 2,5 mètres, ou en format de 600x600 mm avec un système de profilés invisibles.

Les deux modèles peuvent être **perforés**, ce qui améliore leurs **performances acoustiques** avec l'ajout d'un voile acoustique thermocollant ou avec en complément de laines minérales.

Ce plafond se caractérise par son **démontage facile** en n'importe quel point, facilitant ainsi l'accès aux installations électriques et à la climatisation, sans manipulations complexes.



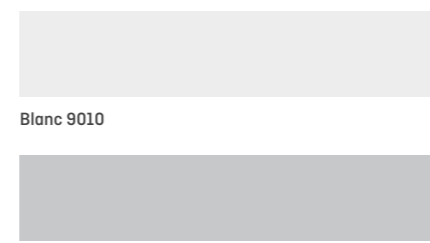
05/

# Dalle Murano

## FORMATS

MODÈLE	PLAQUE		BOÎTE
	mm	m <sup>2</sup>	
Lisse	600 x 600	4,8	8
	300 x L.V	-	8
Perforée	600 x 600	4,8	8
	300 x L.V	-	8

## COULEURS

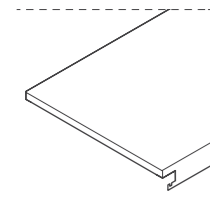


Blanc 9010

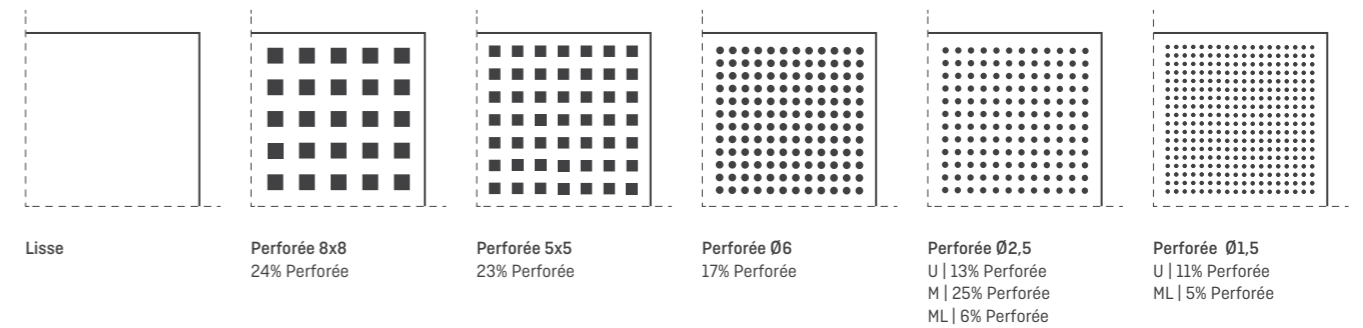
Argent 9006

Autres couleurs disponibles sur demande

Dalle Murano 600 x 600 mm: Finition avec biseau de 45°  
Dalle Murano 300 mm x L.V.: Finition angle droit



## FINITIONS



Dalles façonnées par profilage et/ou pliage, fabriquées avec une tôle en acier prélaqué de 0,50 mm d'épaisseur. Toutes les dalles sont fournies avec un film de protection adhésif.

Dalles prélaquées en polyester avec une couche d'épaisseur de 25 microns minimum en Blanc (RAL 9010) ou Argent (RAL 9006). Ce type de finition est caractérisé par une grande résistance à la corrosion et par sa longévité (conserve la brillance et la couleur).

# Dalle Murano



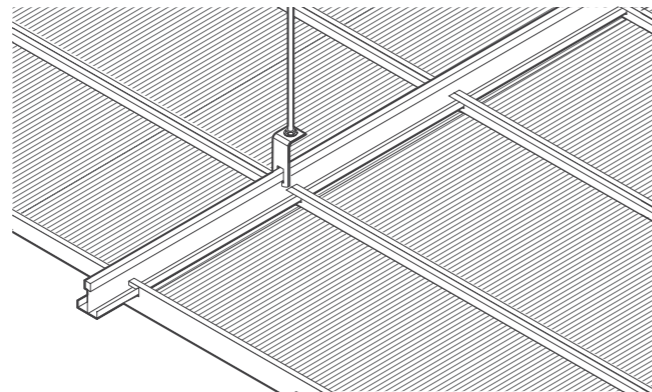
Fiche technique



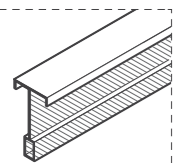
Manuel de montage

## MONTAGE

Les dalles Murano s'installent en insérant leurs extrémités sur les ailes des profilés Murano, lesquels sont accrochés au plafond par des attaches de suspentes et sont séparés entre eux d'une distance égale à la longueur des dalles.

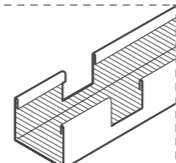


## ACCESSOIRES



### Profilé Murano

Elément principal de maintien des dalles Murano de 3,70 m de longueur et fabriqué en acier galvanisé. Il permet de relier les profilés en longueur grâce à un accrochage par clip et à l'utilisation d'attaches de suspentes traditionnelles (droites ou en équerre) pour l'accrocher au plafond supérieur.



### Profilé distanciateur

Profilé caché conçu pour stabiliser les profilés primaires de la structure démontable.



### Attache de suspente

Pièce d'union entre les profilés et la tige filetée de maintien de l'ensemble. Elle se place sur les profilés Murano.

## MISE EN OEUVRE

MODÈLE	Unités par m <sup>2</sup>
Dalle 600x600 mm	2,80 u.
Dalle 300x L.V	3,35 u.
Profilé caché Murano 600x600 mm	1,68 ml
Profilé caché Murano 300xL.V	1/L.V ml

**Poids approximatif:** 4,5 - 5,5 kg /m<sup>2</sup> selon le type de perforation.  
4 Suspentes sur un profilé primaire de 3,7 mètres

## CARACTÉRISTIQUES TECHNIQUES

Complément	Perforation	$\alpha_w$ jusqu'à	Classe Absorption Acoustique	Réaction au feu	Longévité	% Matériau Recyclé jusqu'à
Aucun	Lisse	-	-	a2-s1, d0	Classe B	25%
Voile acoustique	Ø 1,5 U	0,65	C	a2-s1, d0	Classe B	25%
	Ø 2,5 U	0,70	C	a2-s1, d0	Classe B	25%
Laine minérale	Ø 1,5 U	0,85	B	a2-s1, d0	Classe B	25%
	Ø 2,5 U	0,85	B	a2-s1, d0	Classe B	25%
	□ 5x5	-	-	a2-s1, d0	Classe B	25%