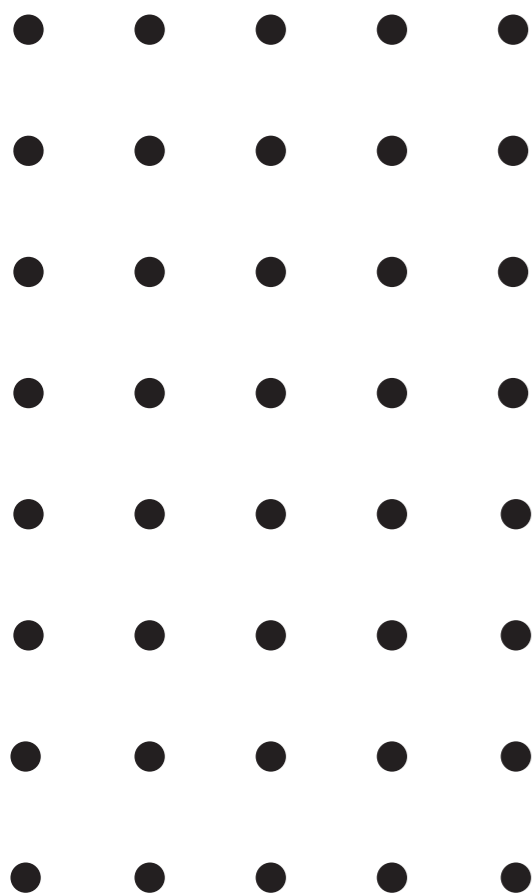


# lame venecia



Finition Perforation



Finition Lisse

130

Ceiling Solutions

THU

plafonds métalliques lames



Ce modèle est formé de lames en 200 et 300 mm de large et d'une longueur allant jusqu'à 6 mètres, ce qui permet de les installer dans tous les espaces, coupées sur mesure à la taille exacte requise pour l'installation. Le système caché des porteurs permet un plafond continu, stylisé et moderne. Il est possible de le fabriquer dans une grande variété de couleurs et finitions.

Le système imbriqué permet l'installation des lames sans porteurs pour certaines longueurs sans risque de séparation des lames. Ce format de plafond est idéal pour les cuisines et salles de bains. Ses finitions Blanc brillant apportent luminosité aux espaces intérieurs. De plus sa facilité de nettoyage et sa durabilité, habille les espaces

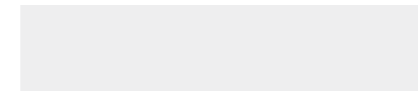
modernes. Sa conception confère à la lame force et consistance, permettant de grandes longueurs, et de meilleures performances. Le fait qu'elle soit perforable permet son installation dans des espaces aux nécessités acoustiques spécifiques, et toujours améliorés avec l'incorporation d'un voile acoustique

## formats

MODÈLE	DALLE		BOÎTE
	mm	m <sup>2</sup>	unités.
Lisse	200 x 27,5 x 28	-	10
	300 x 27,5 x 28	-	8
Perforé	300 x 27,5 x 28	-	8

Consulter les quantités minimum

## couleurs standards



Blanc THU



Silver THU 9006

Autres couleurs sur demande.

132

Ceiling Solutions

## caractéristiques techniques

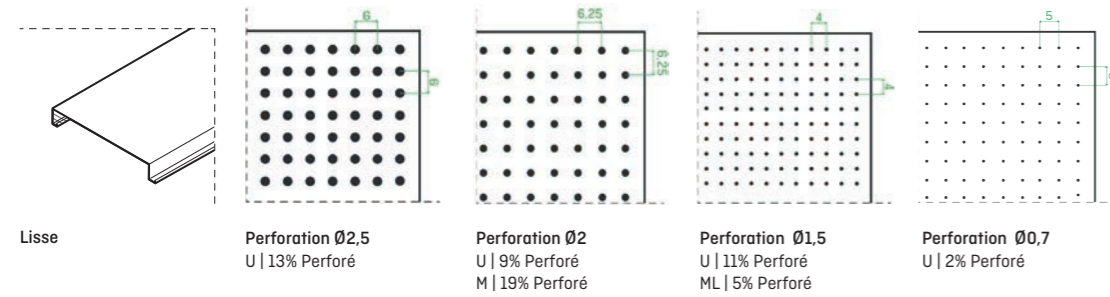
Réaction au feu	Durabilité	% Matière Recyclée
A1	Classe B	18%

## rendement

MODÈLE	Unités par m <sup>2</sup>
Lame Venecia 200 mm	5,00 ml
Lame Venecia 300 mm	3,34 ml
Porteur Venecia (d=1)	1,00 ml
Unités. Clip union lames	4,00 unités
Unités. Clip cornière de rive	4,00 unités
Suspentes ( d=1m)	1,25 unités
Cornière de rive	0,50 ml

4 suspentes sur un porteur de 3 mètres

## finitions



Lisse

Perforation Ø2,5  
U | 13% Perforé

Perforation Ø2  
U | 9% Perforé  
M | 19% Perforé

Perforation Ø1,5  
U | 11% Perforé  
ML | 5% Perforé

Perforation Ø0,7  
U | 2% Perforé

THU



Lames fabriquées en aluminium prélaqué de 0,45 mm (Venecia 200) ou 0,55 mm (Venecia 300) d'épaisseur plus revêtement façonnées par laminage à froid.

Lames Prélaquées en Polyester avec une épaisseur de couche de 20 microns. Ce type de finition se caractérise par une haute résistance à la corrosion et longévité (rétention de brillance et couleur).

lame venecia

## installation

Les lames s'emboîtent sur des porteurs qui disposent d'ailettes qui se ferment manuellement une fois les lames placées. Ces porteurs possèdent des trous sur leur partie supérieure qui sont utilisés pour l'insertion des tiges filetées, permettant ainsi que le système soit soutenu à la dalle supérieure.

Les lames allant jusqu'à un maximum de 2,5 m, peuvent être installées également sans porteur supérieur (autoportante) et être simplement posées sur leurs côtés courts sur des cornières ou profilés traditionnels en forme de "T".

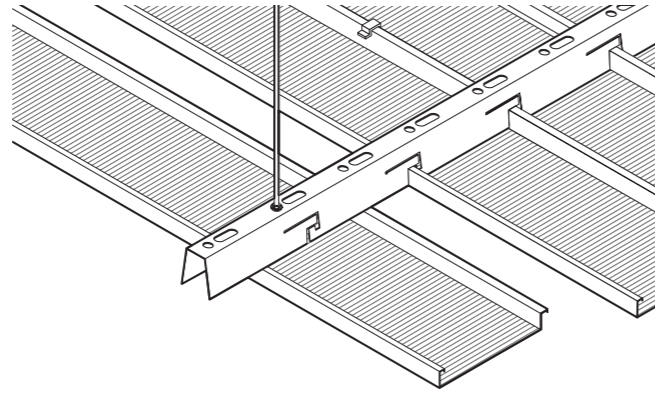
\*Pour plus d'information, consulter le guide d'installation.



Fiche Technique



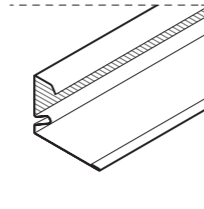
Guide d'installation



## accessoires

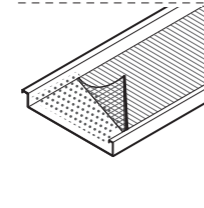
### Porteur

Élément longitudinal permettant la fixation des lames Venecia, qui est suspendu à la dalle supérieure à l'aide de tiges filetées logées sur leur partie supérieure.



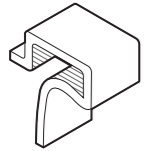
### Coulisse de rive

Profil conçu pour l'appui et soutien des lames du périmètre moyennant des clips en plastique.



### Clip union lame Venecia /Roma

Clip en Plastique utilisé pour une parfaite union des lames Venecia.



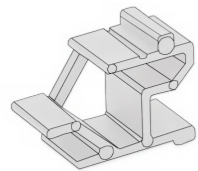
### Voile acoustique

Voile acoustique d'une épaisseur de 0,2 mm, et évite le dépôt de poussière et salissure. Il se fixe par activation thermique sur la face intérieure de la dalle.



### Clip cornière de rive

Clip en Plastique utilisé pour une parfaite fixation des lames sur périmètre.



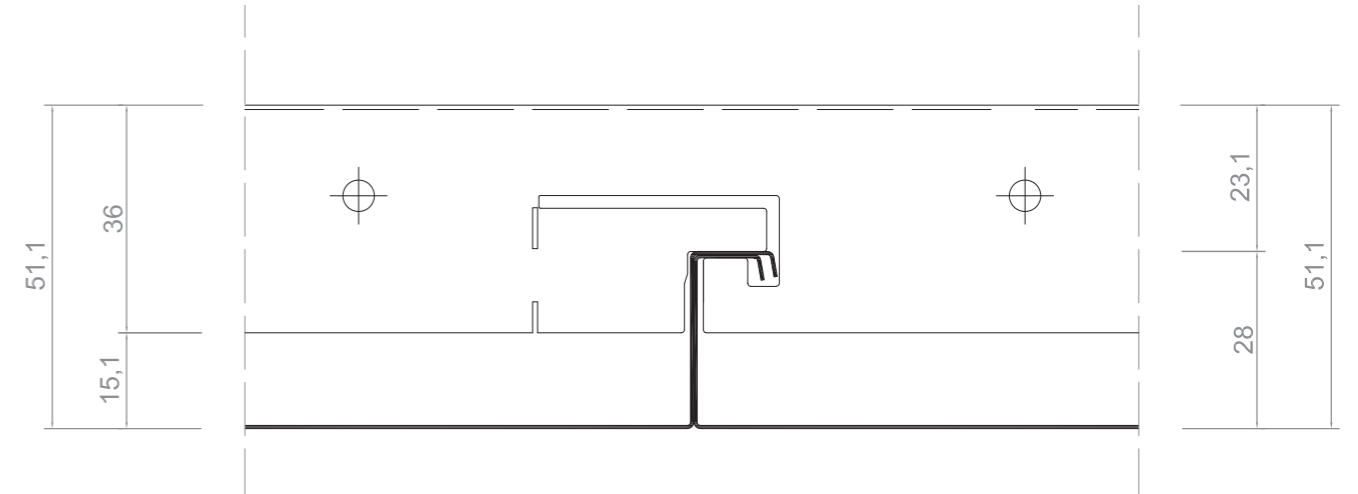
### Pièce de raccord

Pièce en forme de "U" qui s'insère lors de la rencontre de deux lames. Maintient l'alignement et aide à dissimuler l'union entre elles.



# lame venecia

## détail technique



Détail Lame Venecia

